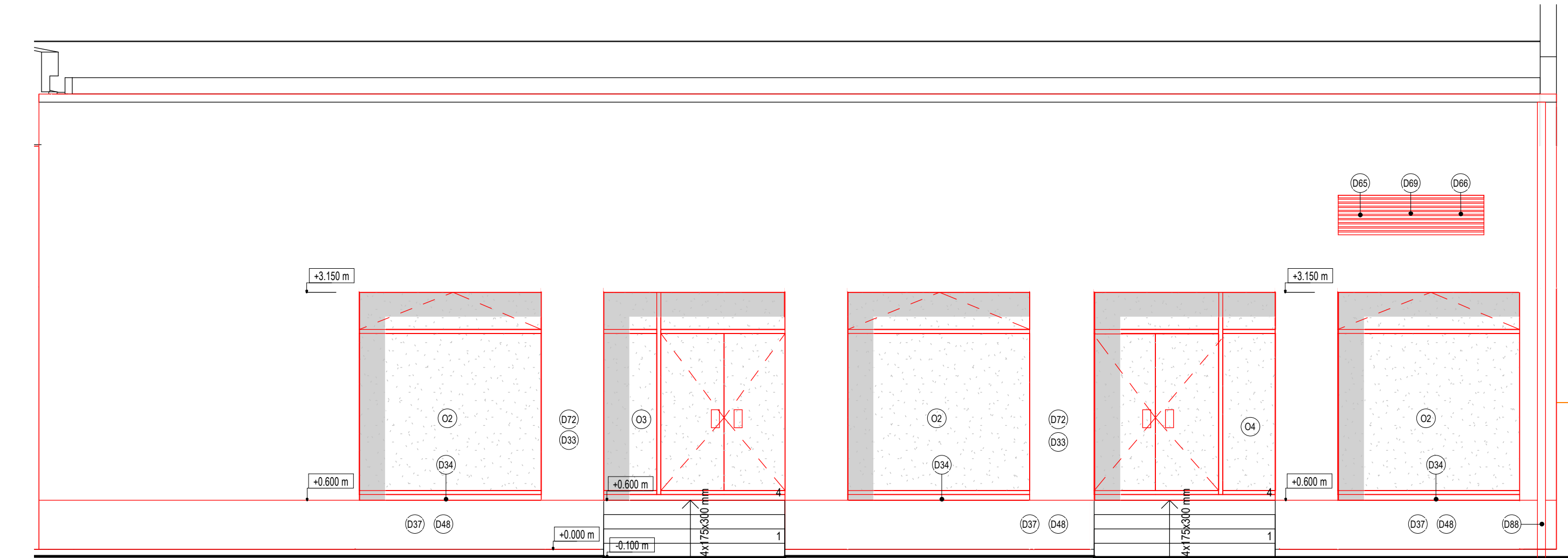
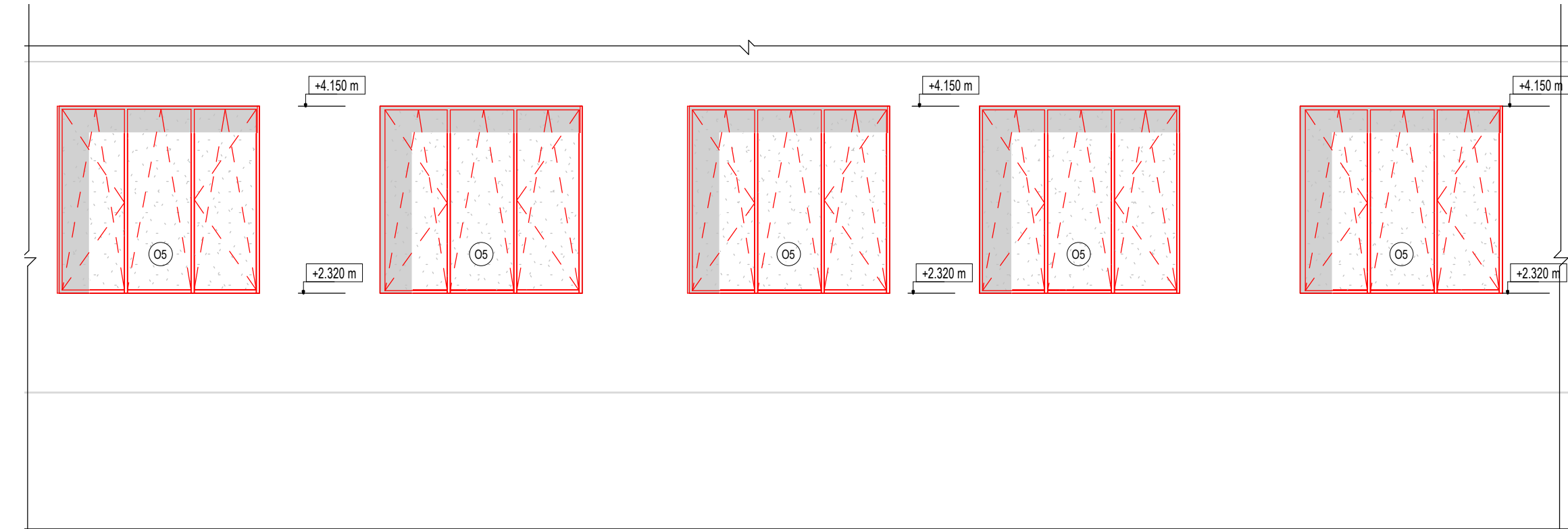


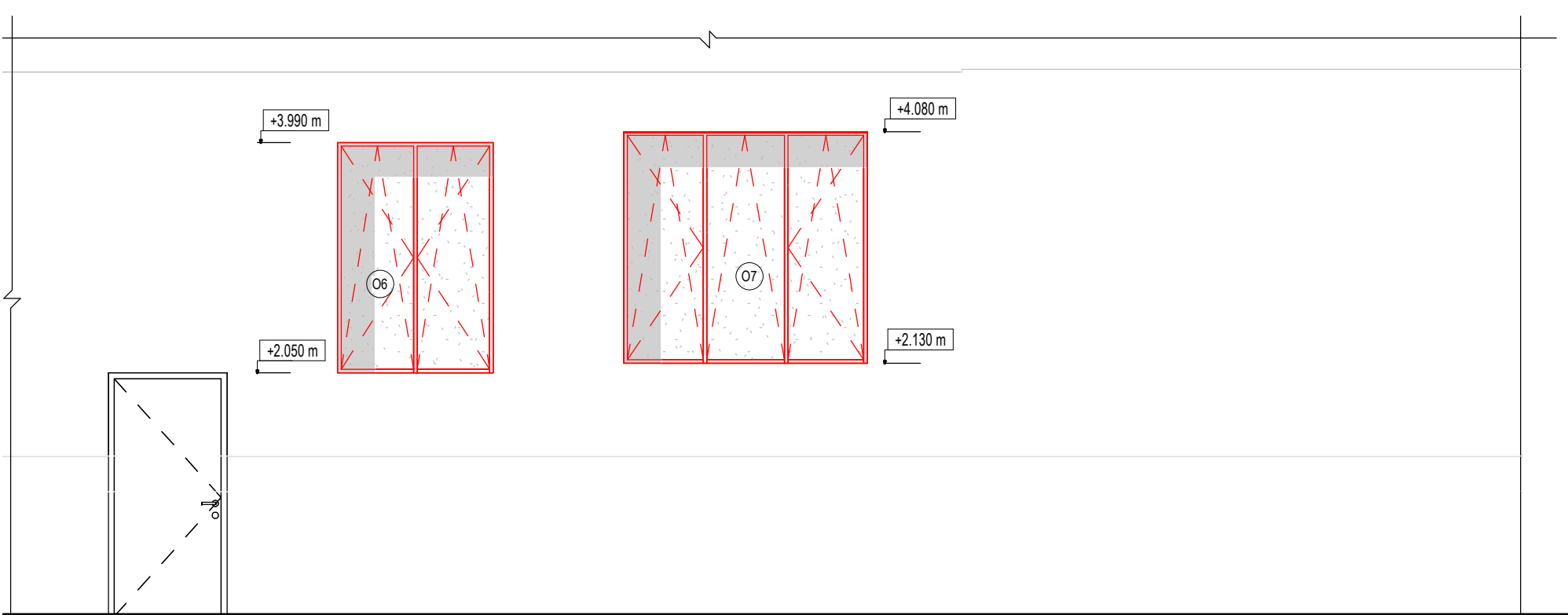
OBJEKT A - POHLAD VÝCHODNÝ



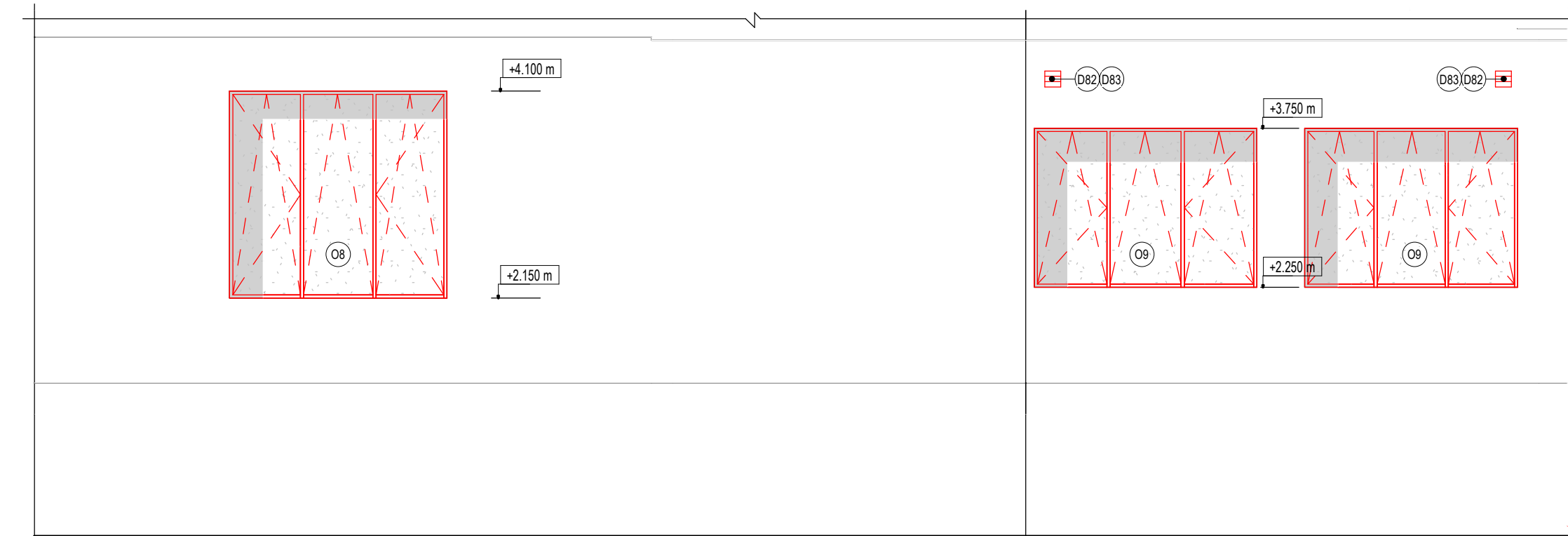
OBJEKT A - POHLAD ZÁPADNÝ



OBJEKT B - POHLAD VÝCHODNÝ



OBJEKT B - POHLAD SEVERNÝ



OBJEKT A - POHLAD ZÁPADNÝ

LEGENDA ZNAČIEK:

- (SK1) Sklenená priečka dĺžky 2 790mm v hliníkovom ráme s dvokrídlovými dverami
Vybudovanie jednoramenného priamočiareho ramena šírky 1790mm so 4-mi stupňami s výškou 150mm a šírkou 330mm
- (D33) Zateplenie dvornej fasády mienrálnou vlnou hr. 150mm
- (D34) Umiestnenie exteriérového parapetu
- (D35) Zateplenie uličnej fasády formou PIR izolácie hr.50mm
- (D37) Soklová časť - minerálna tenkovr. omietka číslo farby 0017 S Øzma viac ako 1,5mm
- (D38) Zateplenie soklovej časti uličnej fasády nenasiakovou izoláciou XPS hr. 50mm
- (D37) Hlavná fasáda - minerálna tenkovr. omietka, číslo farby 0019 s Øzma 1,5mm
- (D48) Zateplenie soklovej časti uličnej fasády nenasiakovou izoláciou XPS hr. 100mm
- (D65) Prierez obvodovej steny pre sanie čerstvého vzduchu - 900x340 mm
- (D66) Prierez obvodovej steny pre výtlak odpadového vzduchu - 900x340 mm
- (D69) Umiestnenie protidáždovej žalúzie - RAL 7016
- (D72) Hlavná fasáda - minerálna tenkovr. omietka, číslo farby 0019 s Øzma 1,5mm
- (D83) Umiestnenie fasádneho ventilátora
- (D82) Umiestnenie fasádnej mriežky
- (D88) Výmena zvislého dažďového zvodu
- (1 XL) Oplechovanie atiky pozinkovaným plechom RAL 7016, s rozvinutou šírkou 550 mm

LEGENDA MATERIÁLOV:

- Jestvujúce konštrukcie
- Nové konštrukcie

Poznámky:
• Pred začatím prác je realizátor povinný si všetky rozmery premerať na mieste
• V prípade zistených nejasností alebo nedostatkov je realizátor povinný pred začatím prác kontaktovať projektanta
• Zmeny v projekte sú povolené len na základe písomného súhlasu projektanta
• Dodávateľ stavby je povinný dodržať platné vyhlášky, STN, EN a technologické postupy použitých stavebných prvkov
• Neoddeliteľnou súčasťou výkresovej dokumentácie je aj technická správa
• Pre konkrétnejší prehľad rozvodov, bodov napojenia / distribúcie, viď. projekty jednotlivých profesií

±0,000 = 214,0m.n.m.

ZODPOVEDNÝ PROJEKTANT	Ing. arch. Jano. Tvrdoň	FORMÁT	594x630
PROJEKTANT	Ing. Jakub Hanzl	DATUM	05/2022
OBJEKT	Senica	STUPEŇ PROJEKTU	RP
MIESTO	Senica	ČÍSLO ZÁKAZDY	
INVESTOR	Ministerstvo vnútra Slovenskej Republiky	PARÉ	
STAVBA	Senica OÚ, klientske centrum - stavebné úpravy	MEZERA	ČÍSLO VÝKRESU
parc. č.: 698/3, 698/4, 698/1 súpisn.č.:3374			
PROFESIA: Architektonicko stavebné riešenie	KÓD: ARCH		
NÁZOV VÝKRESU	STAVEBNÝ OBJEKT:		
Dostavovacie práce - Pohľady		1:50	RP12